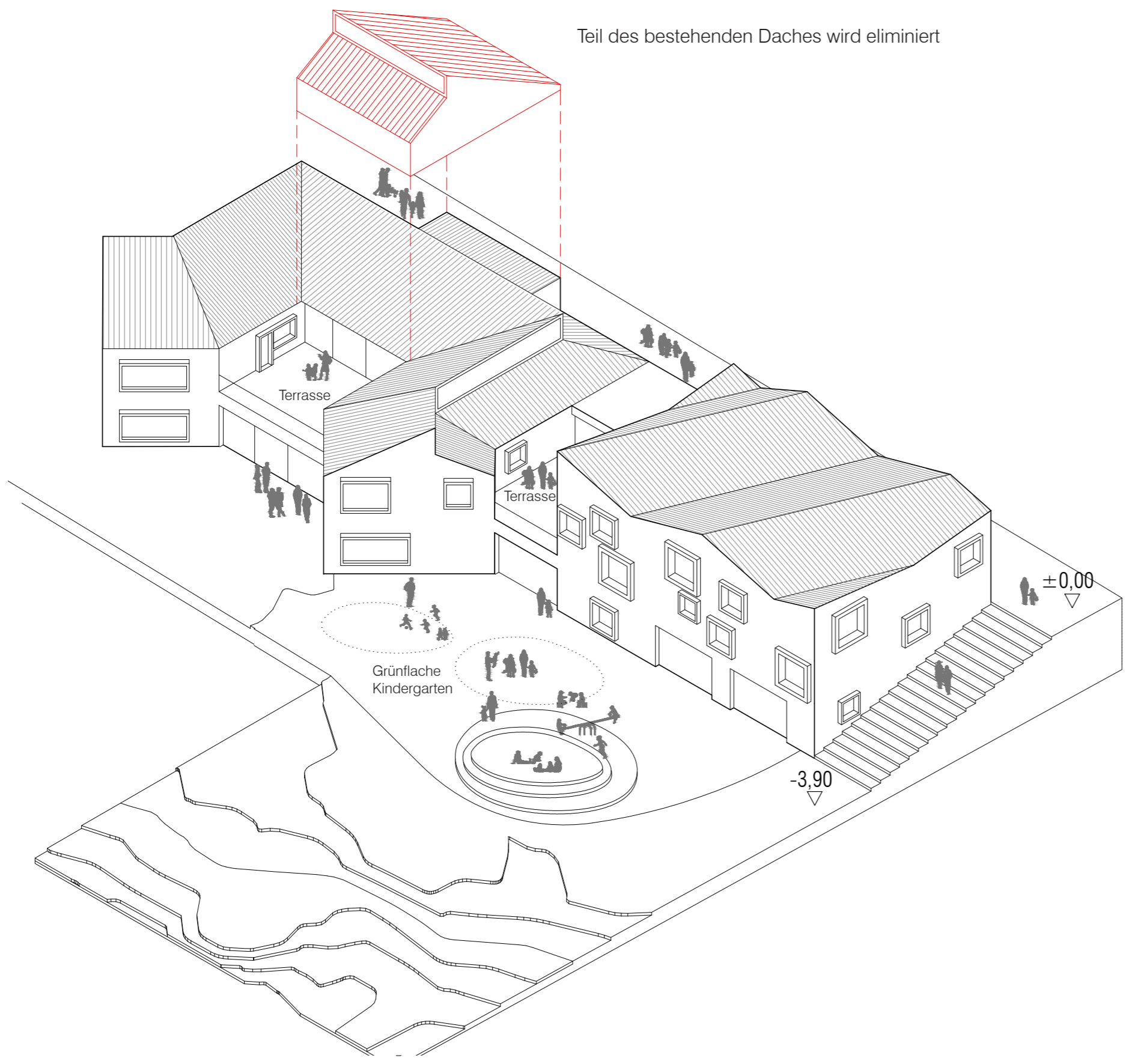




LAGEPLAN. M 1:500



ANSICHT SÜDWEST M 1:200

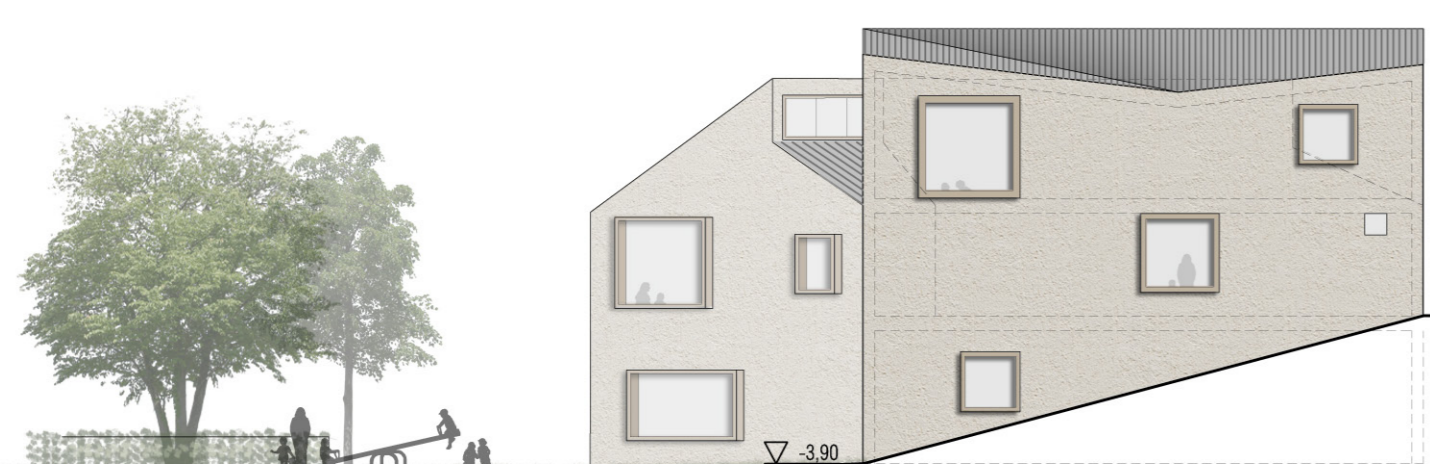


Die Magie der internen Räume

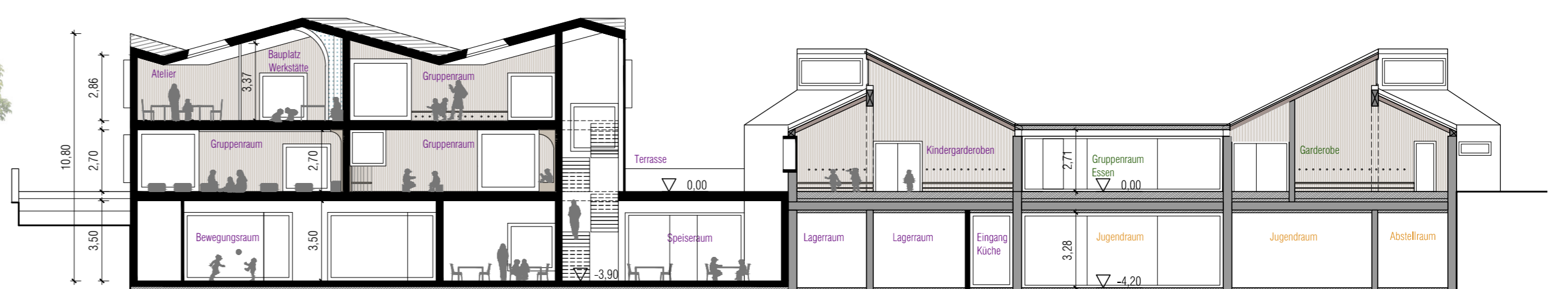
Im Innern der Schule wird ihr magisches Herz enthüllt; Die Gruppenräume zeigen auf einem internen zentralen dynamischen und stimulierenden Gemeinschaftsbereich, der verschiedene Möglichkeiten des Lernens und Erlernens ermöglicht. Die Lernlandschaft schafft verschiedene didaktische Schauplätze, welche vom Arbeiten in der Aula über Gruppenarbeit bis hin zu Einzelarbeit ermöglichen. Große Fensterflächen verbinden den zentralen Bereich mit den Aulas, ermöglichen somit eine laufende Kontrolle seitens der Betreuer einerseits und eine Stimulierung der Aktionen und Interaktionen zwischen verschiedenen Lern- und Arbeitssituationen andererseits. Die "Nischen", welche die Lernlandschaft zusätzlich aufwerten, sind kleine Bereiche, welche unterschiedlich gestaltet werden können, um einerseits die Neugierde der Kinder zu wecken und andererseits verschiedene Lernmethoden umzusetzen.



GRUNDRISS UNTERGESCHOSS M 1:200

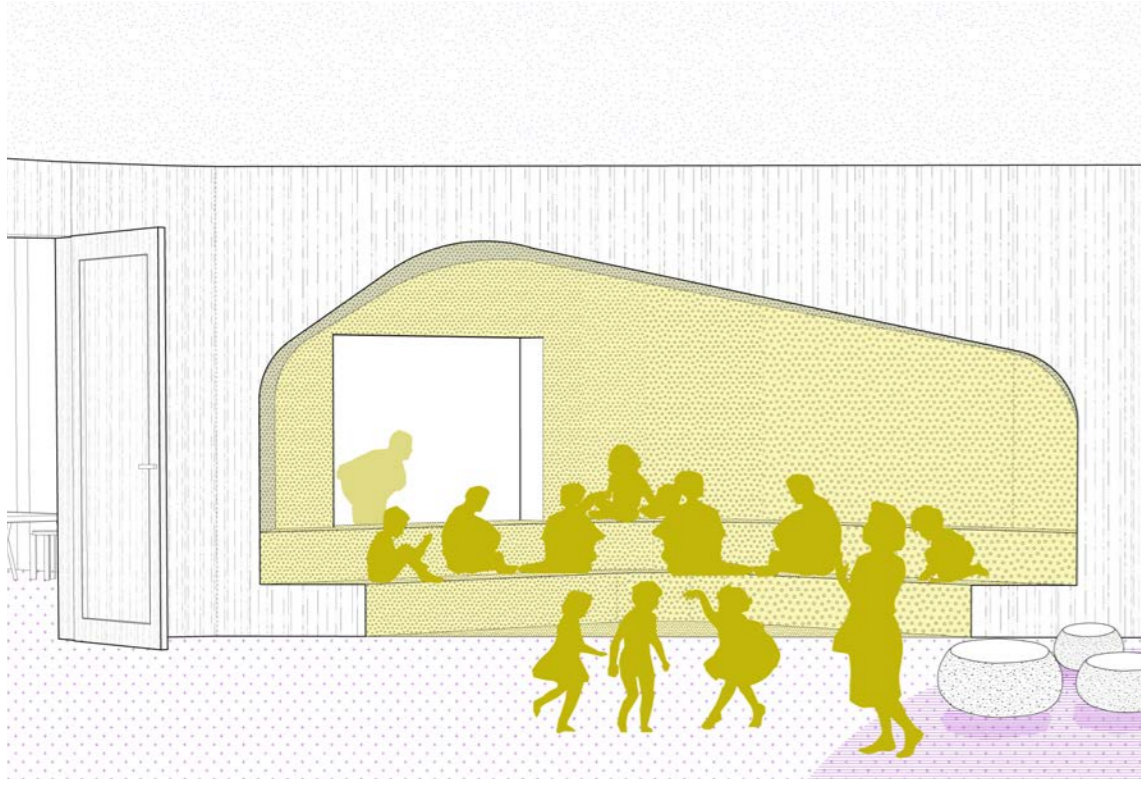


ANSICHT SÜDOST M 1:200

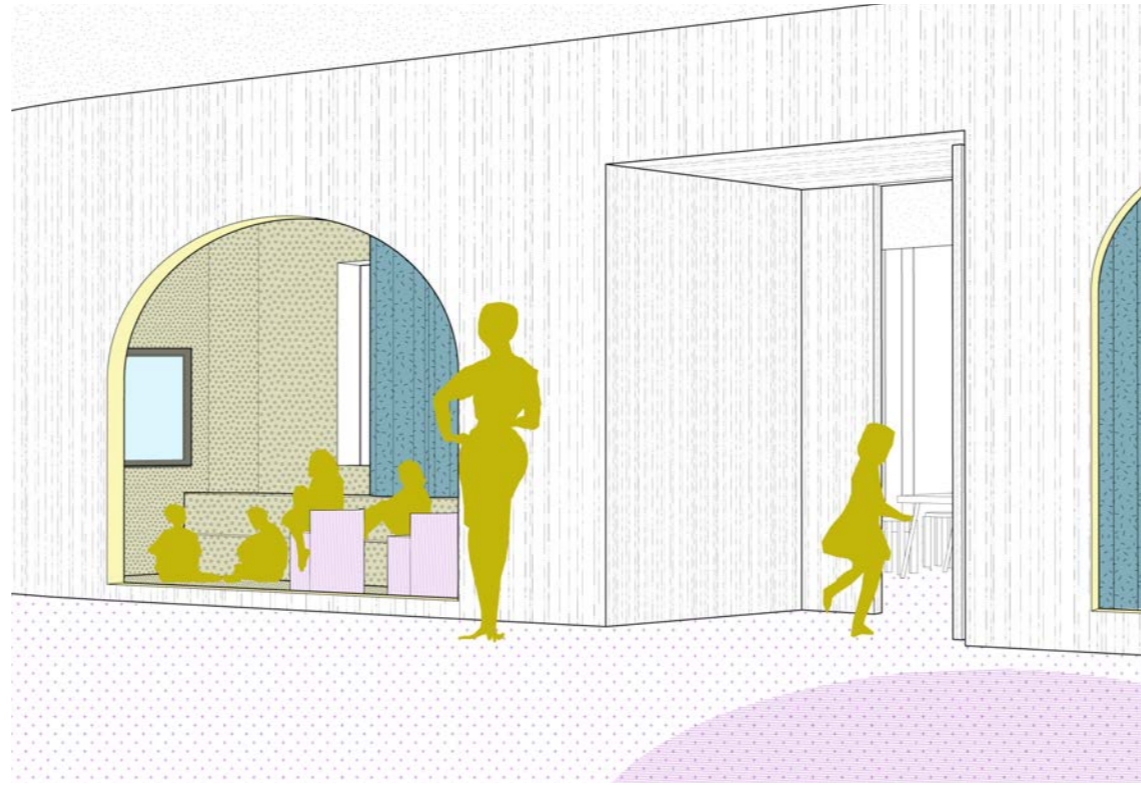


SCHNITT A-A M 1:200

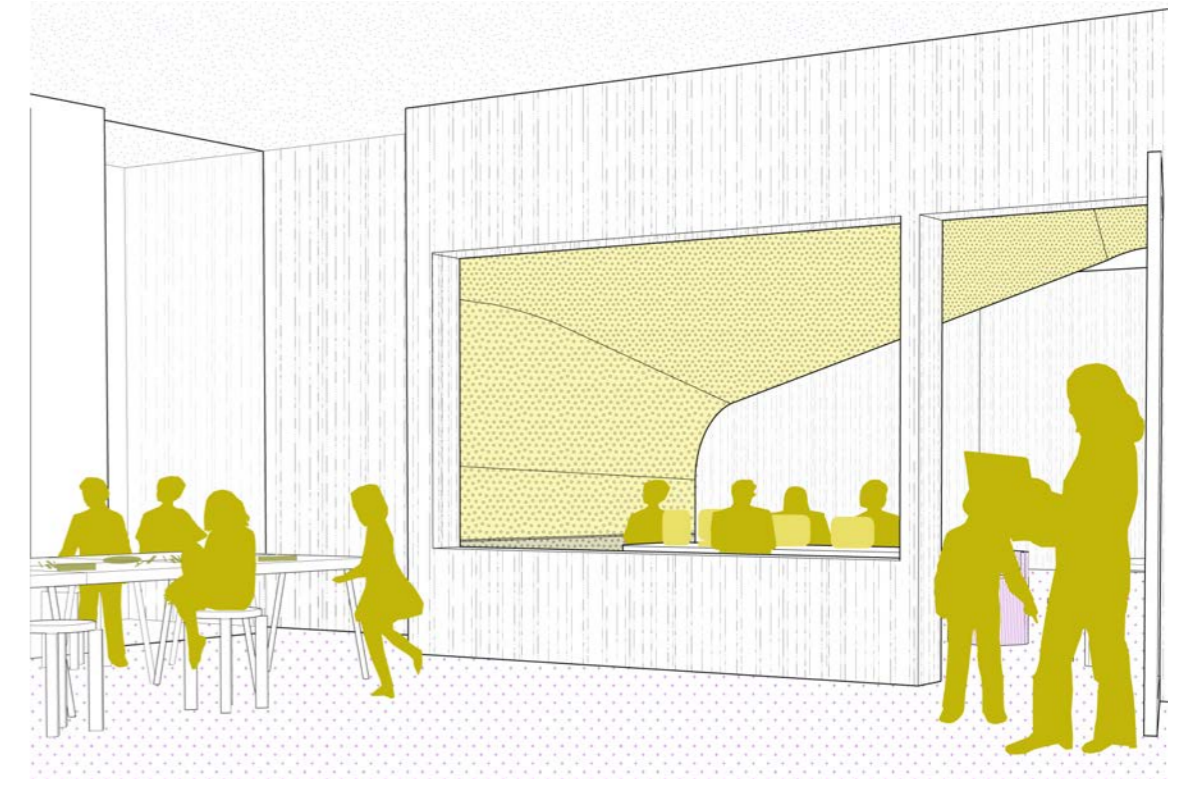
LERNLANDSCHAFT GRUPPENRAUM



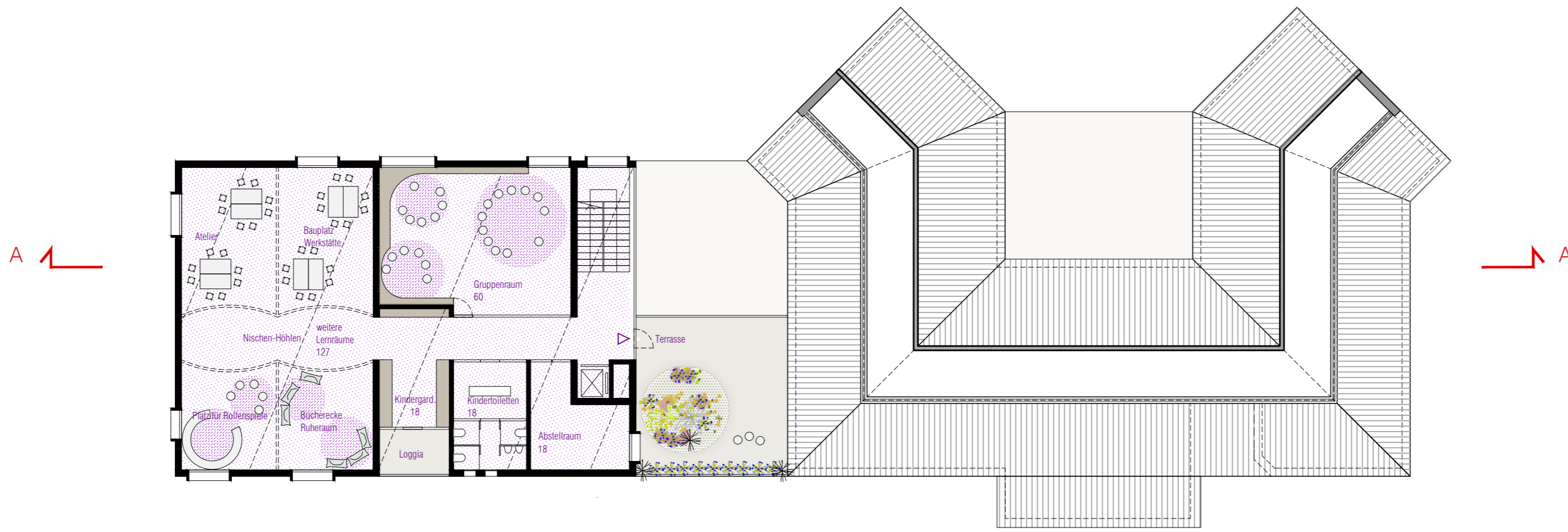
① Theatercke



② Multimediasaal



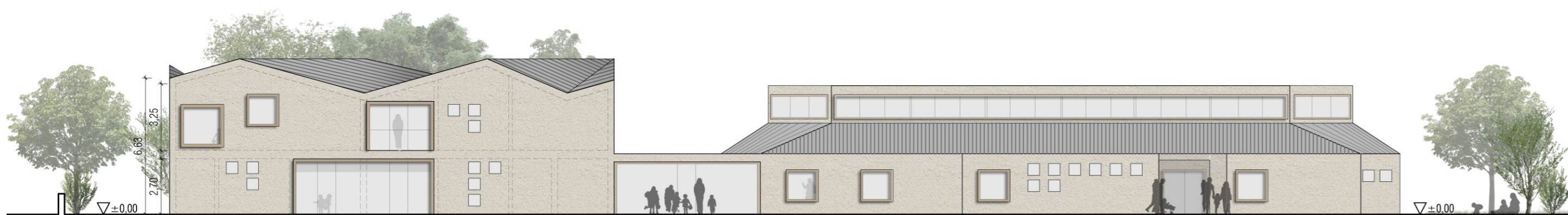
③ Offene Gruppenraum zum Gemeinschaftsbereich



GRUNDRISS 1. OBERGESCHOSS M 1:200



GRUNDRISS ERDGESCHOSS M 1:200



ANSICHT NORDOST M 1:200



ANSICHT NORDWEST M 1:200